

Vale + comunidade

Itabirito

Ano IV | Janeiro/Fevereiro de 2023



Empreender novos horizontes



Morador de Itabirito, [Matheus Araújo](#) viu seu negócio crescer nos últimos dois anos. Com foco em atender empresas da cidade, Matheus desenvolveu o Partum, um app para conectar profissionais da área de delivery. O jovem é um dos 800 empreendedores em Minas Gerais que, em dezembro de 2022, concluiu a participação no Projeto Horizonte, iniciativa de capacitação e aceleração de negócios locais.



“Acho que, se não fosse o Projeto Horizonte, a gente nem existiria mais. Quando começamos, éramos leigos. Assim que abrimos a Partum, recebemos a informação sobre o projeto e nos cadastramos. Desde então, caminhamos juntos e, com a ajuda das consultorias, fomos aprendendo a tomar decisões para tornar o nosso negócio sustentável” – conta Araújo. Foram assessorados 40 negócios em Minas Gerais, sendo 12 de Itabirito. Em todo o estado, eles já geraram mais de R\$5 milhões em faturamento.

PARTUM! Para Empresas Seja Entregador Solicitar Entrega

Nome

Whatsapp (31) 9 9999-9999

Endereço de Retirada

Endereço de Entrega

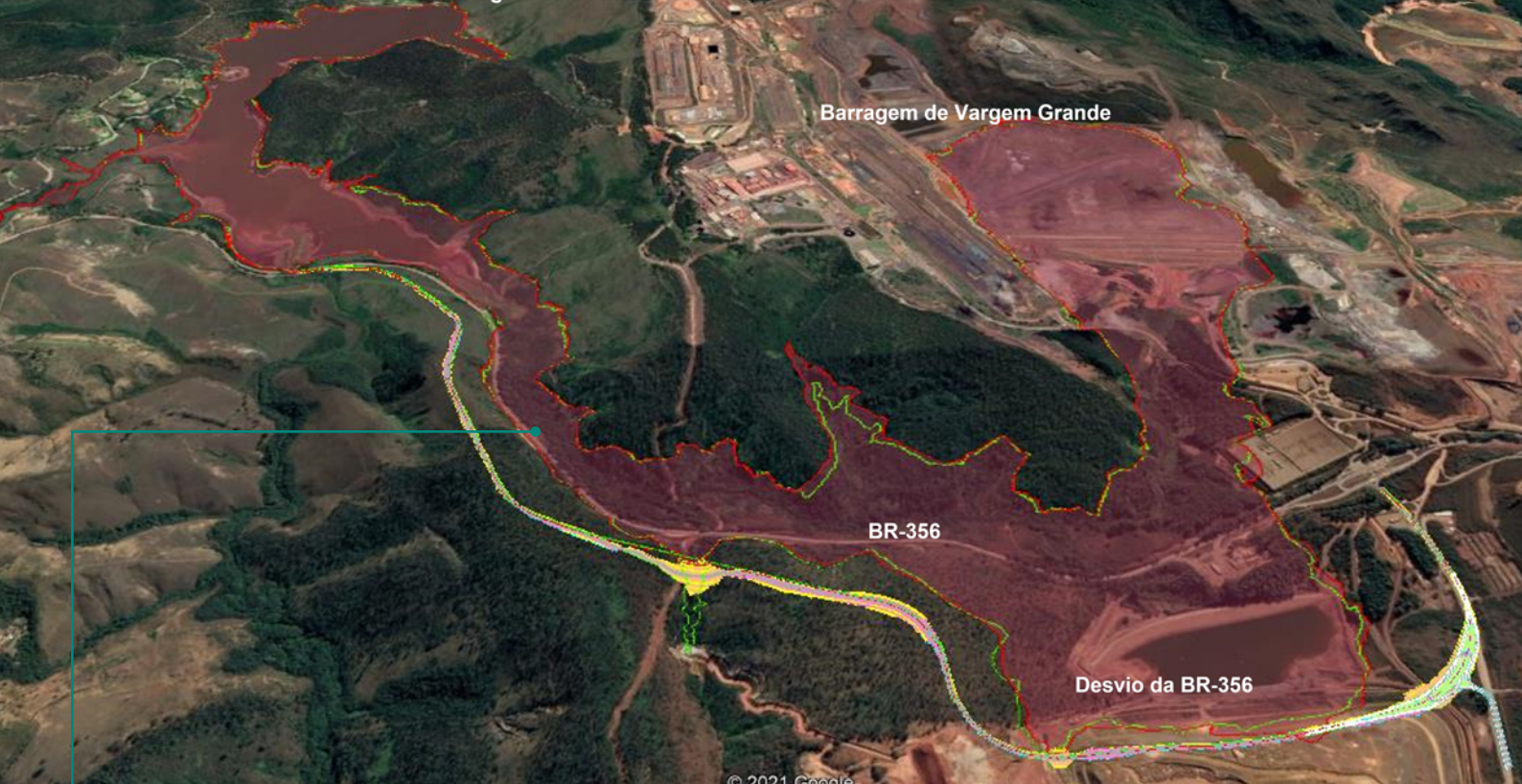
Detalhes do Pedido

[Solicitar Entrega](#)



Conheça mais sobre o Horizonte

O Projeto Horizonte é uma iniciativa da Vale, em parceria com a Semente Negócios, com o objetivo de contribuir com a diversificação da economia local. As ações foram realizadas durante dois anos. Veja mais no QR Code ao lado.



Rota alternativa à BR-356 é finalizada

A comunidade já pode utilizar o **novo desvio da BR-356**, que vai da altura da ponte da Lagoa das Codornas até o trevo da Polícia Militar Rodoviária (entre os km 38 e 41). O caminho garante uma viagem segura durante a próxima etapa do processo de eliminação da barragem Vargem Grande, na mina Abóboras. O tráfego será liberado na via original depois do fim das obras, previsto para 2027.

A descaracterização da barragem Vargem Grande já foi iniciada em áreas onde não há aumento de risco. A estrutura encontra-se em nível 1 de emergência, a mais baixa do Plano de Ação de Emergência de Barragens de Mineração (PAEBM), e segue com monitoramento permanente do Centro de Monitoramento Geotécnico, além de inspeções de equipes internas e externas.

Alô Vale: novo 0800 unificado

Agora, os contatos telefônicos do **Alô Ferrovias** e do **Relacionamento com Comunidades** são um único número gratuito: o **0800 285 7000**.

Para assuntos relacionados às comunidades próximas das nossas operações, você também pode falar diretamente com o **profissional de relacionamento da sua região** ou acessar **vale.com/rconline**.

- ✓ Central de Atendimento da Reparação: 0800 031 0831;
- ✓ Fale Conosco: vale.com/faleconosco;
- ✓ Canal de Denúncias: 0800 821 5000 (exclusivo para casos de suspeita ou de desvio de conduta).



Expediente: Informativo sobre as ações da Vale em comunidades de atuação | Analista de Comunicação – João Marcos Dias | Produção editorial e gráfica – BH Press Comunicação | Jornalista responsável – Lilian Ribas (MG08798JP) | Diagramação – BH Press Comunicação | Fotos: Arquivo Vale | Tiragem – 4850 exemplares

